

Índice de circulación semanal durante el aislamiento social, preventivo y obligatorio



INFORME #7: SEMANA 08 al 12/06

METODOLOGÍA:



Para llevar adelante este estudio se analizan datos de geolocalización mobile de más de 500.000 usuarios activos mensualmente.



Para poder comparar los cambios en los volúmenes de circulación, se tomó como medida una semana pre aislamiento social, entendiendo a la semana del 9 al 13 de marzo como la semana de circulación habitual de los habitantes de las distintas localidades.



Para entender el comportamiento de los habitantes de cada Ciudad, se toman como indicadores de movilidad:

- La cantidad de individuos semanales que circulan en principales intersecciones y zonas de cada ciudad,
- La amplitud de desplazamiento promedio desde el área de residencia.

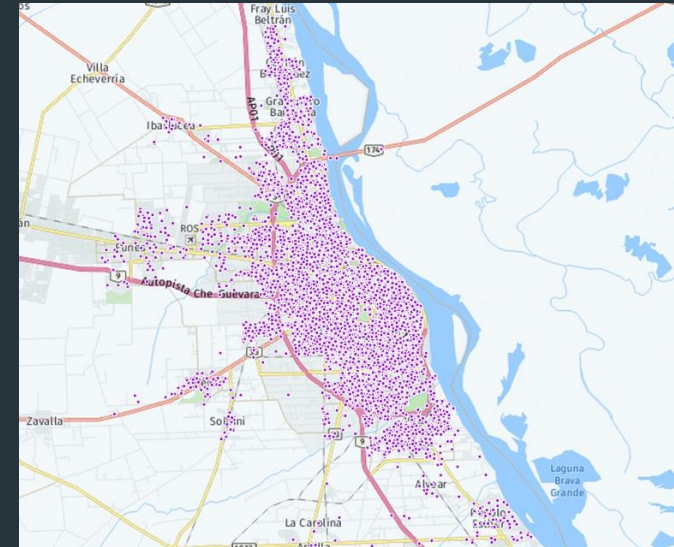
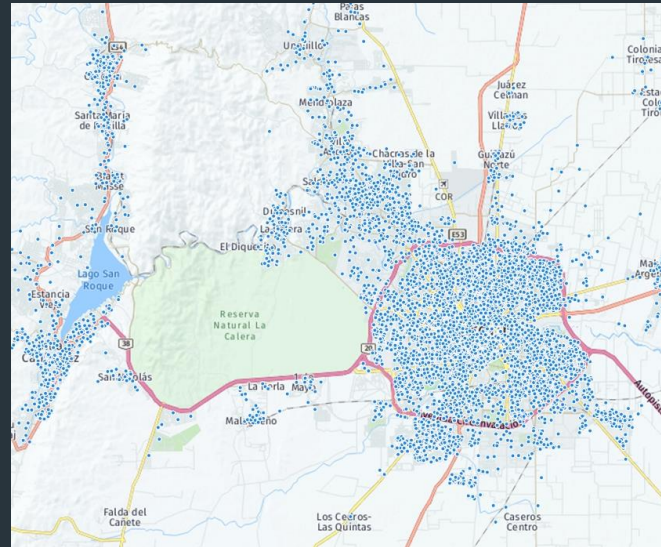
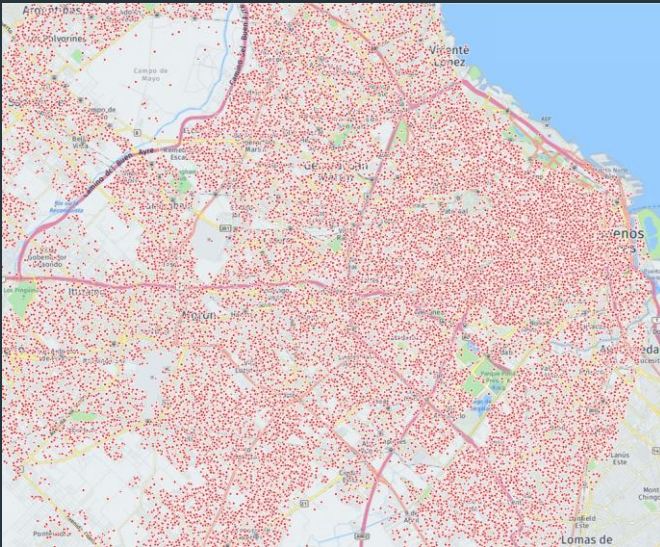
METODOLOGÍA

Distribución zonal de casos

Capital Federal y Gran Buenos Aires
58.000 casos analizados por semana

Gran Córdoba
8.000 casos analizados por semana

Rosario
7.000 casos analizados por semana

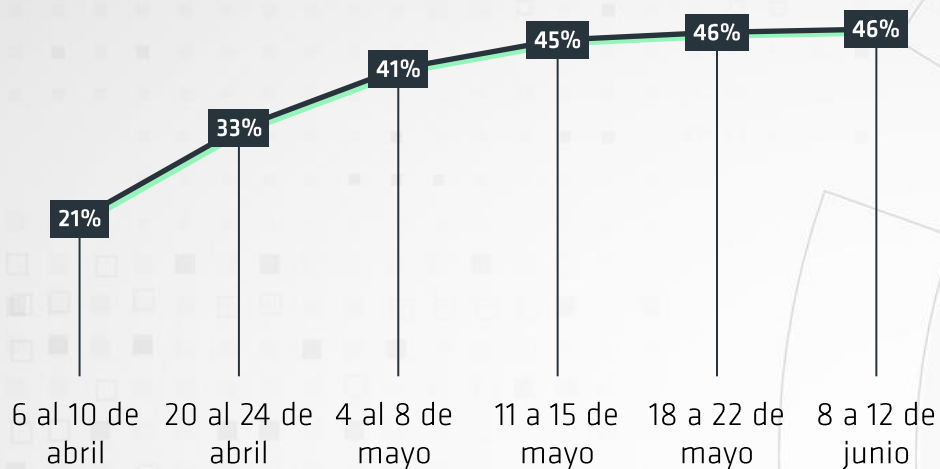


EVOLUCIÓN DE LA CIRCULACIÓN

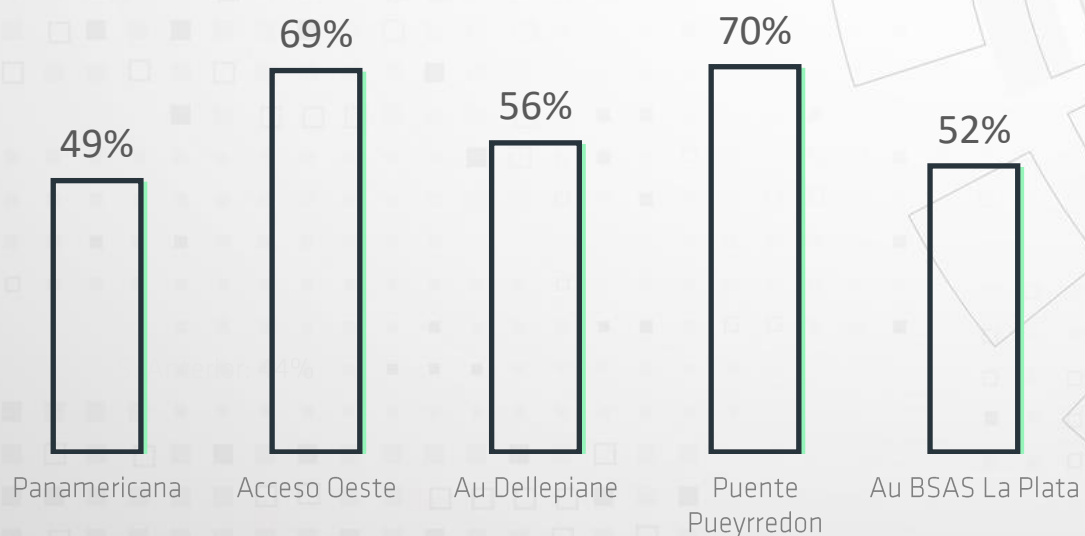
Semana del 8 al 12 de Junio



RECUPERACIÓN DE CIRCULACIÓN EN PRINCIPALES ACCESOS A CAPITAL FEDERAL (0 a 24hs)



NIVELES DE CIRCULACIÓN (8 a 20hs)



Semana del 8 al 12 de Junio

+ 116%

Fue el crecimiento de la circulación en relación a la semana del 6 al 10 de Abril de 2020

+ 46%

Los niveles de circulación en accesos durante las 24hs

+ 57%

Es el porcentaje en los niveles de circulación tomando como referencia el horario de mayor actividad (8 a 20hs)



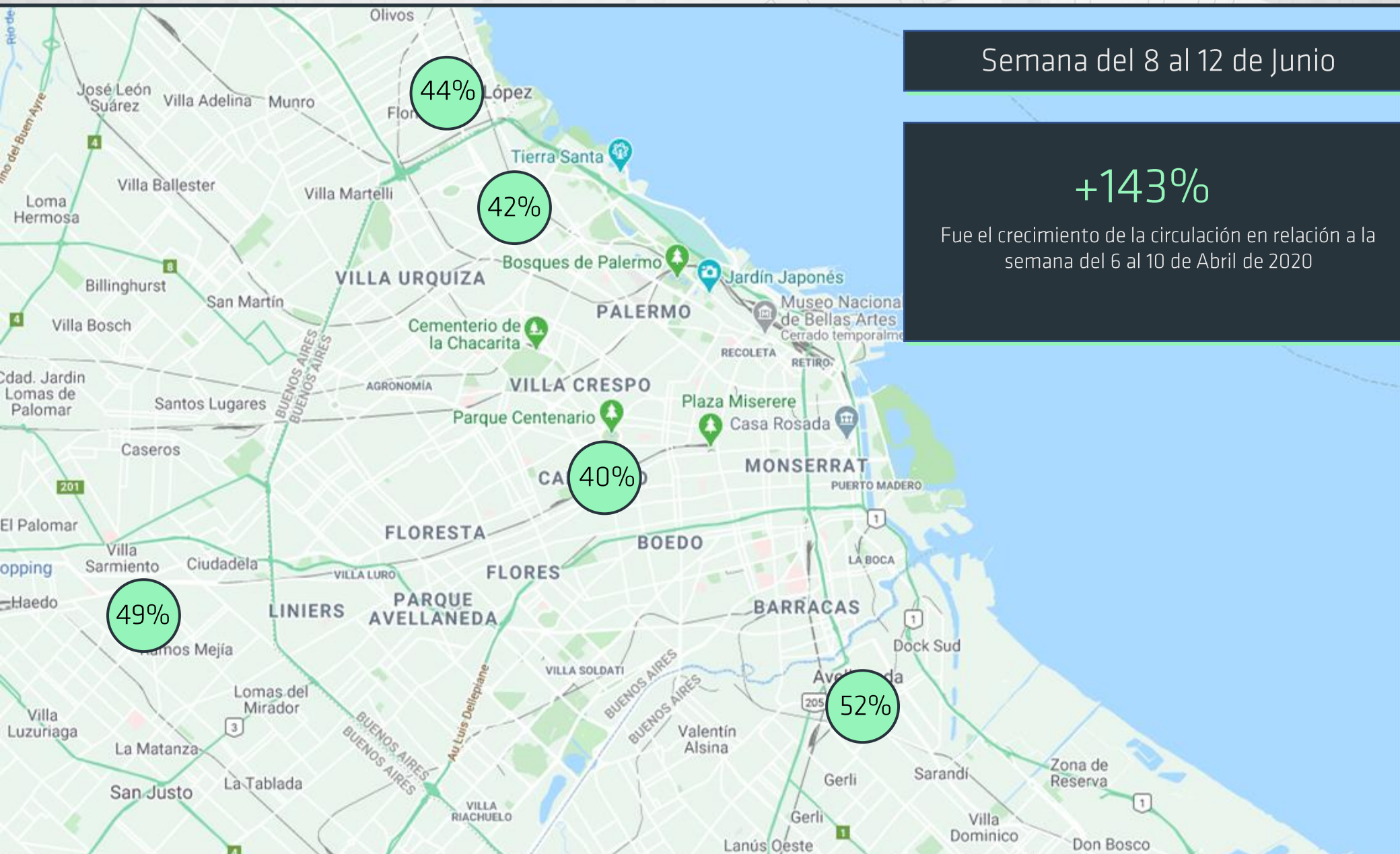
Se establece como base para el cálculo en la recuperación de los principales accesos la semana del 9 al 13 de marzo como la semana de circulación habitual de los habitantes de las distintas localidades

NIVELES DE CIRCULACIÓN AMBA

Semana del 8 al 12 de Junio

+143%

Fue el crecimiento de la circulación en relación a la semana del 6 al 10 de Abril de 2020

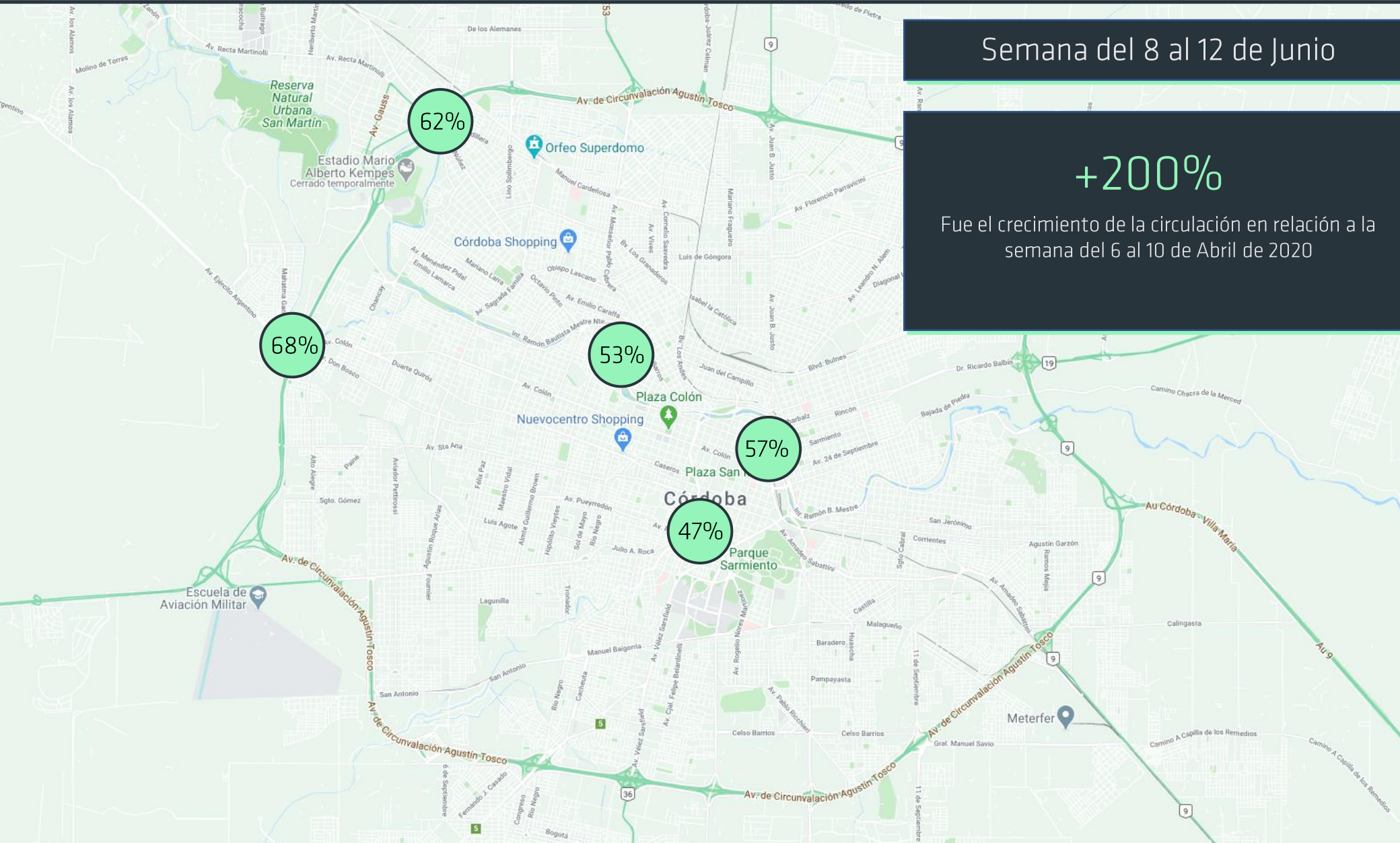


NIVELES DE CIRCULACIÓN CÓRDOBA

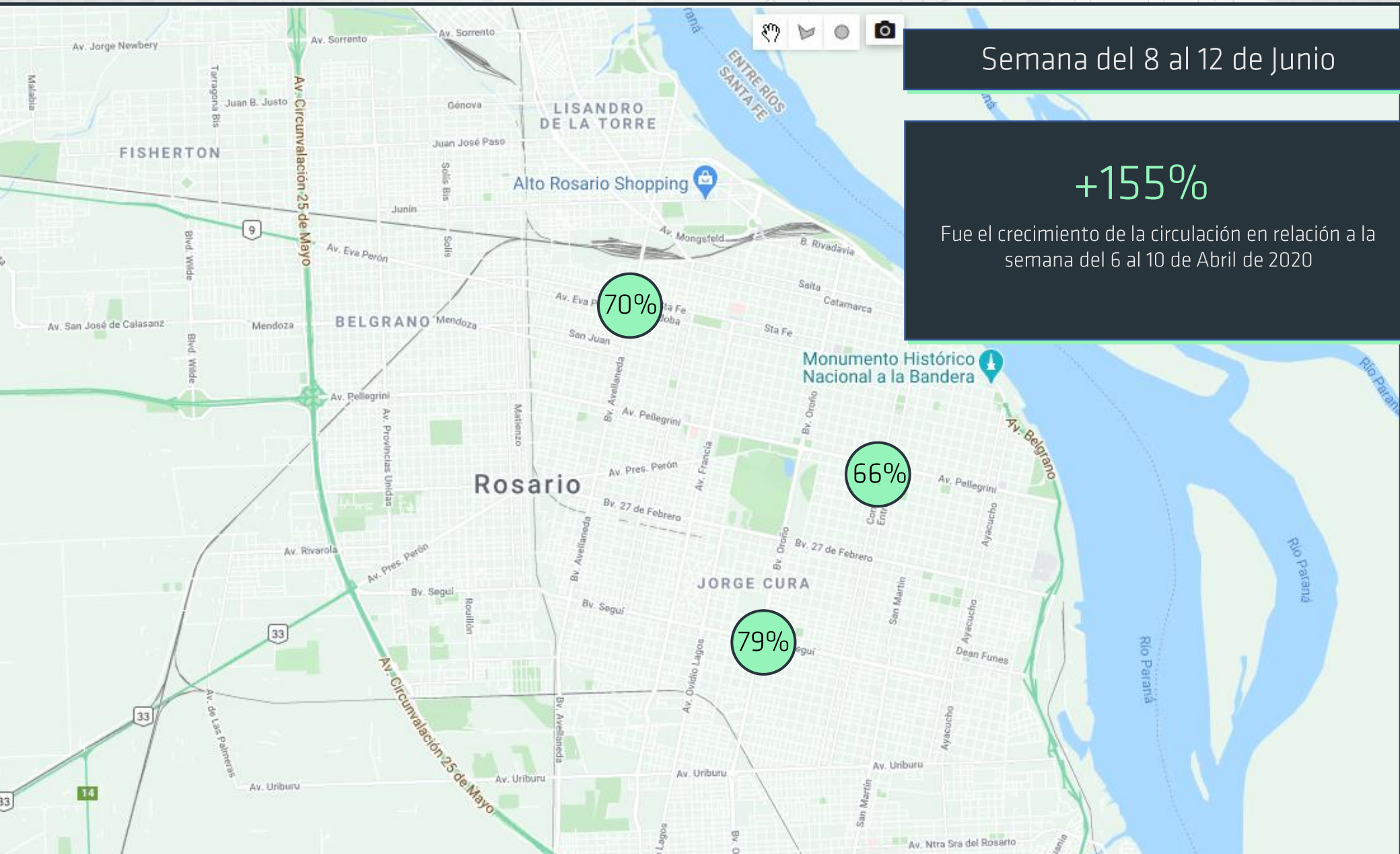
Semana del 8 al 12 de Junio

+200%

Fue el crecimiento de la circulación en relación a la semana del 6 al 10 de Abril de 2020



NIVELES DE CIRCULACIÓN ROSARIO



Semana del 8 al 12 de Junio

+155%
Fue el crecimiento de la circulación en relación a la semana del 6 al 10 de Abril de 2020

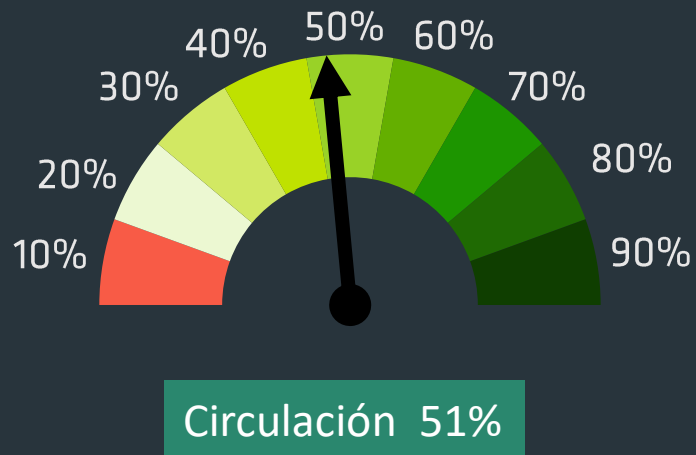
ÍNDICE DE CIRCULACIÓN SEMANAL AMBA

Semana 8 al 12 de Junio

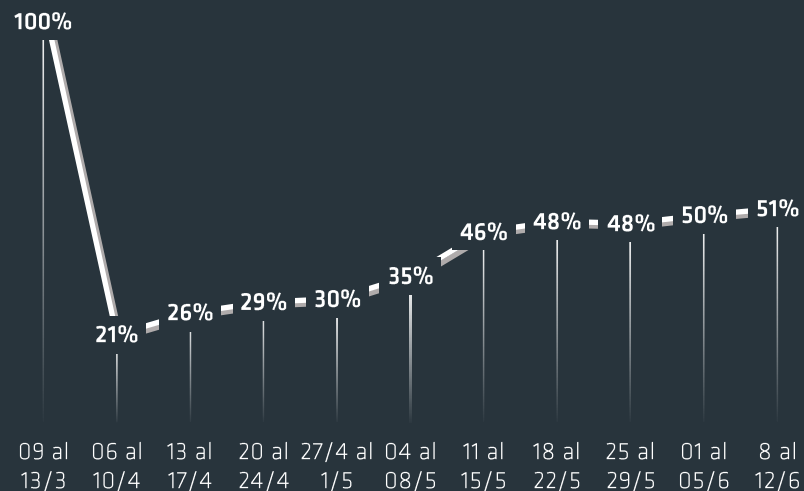


CAPITAL FEDERAL Y GRAN BUENOS AIRES

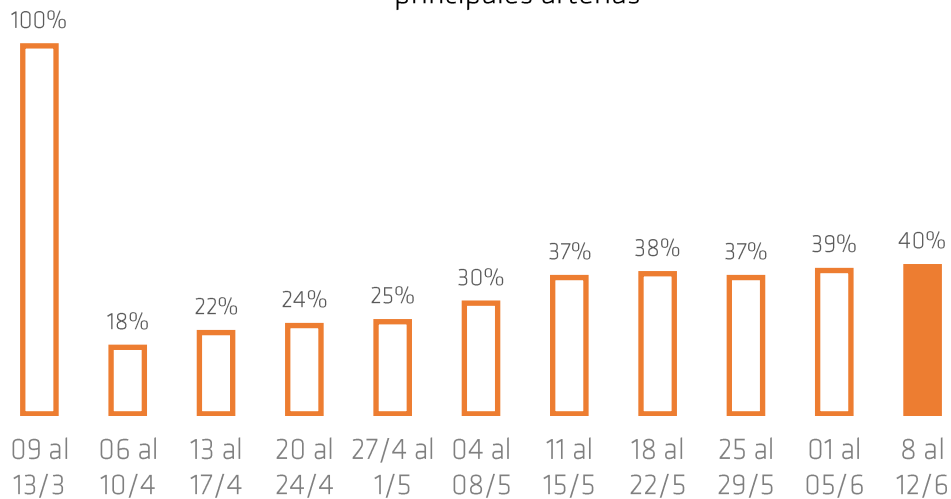
Índice de circulación: Semana 08/06 al 12/06



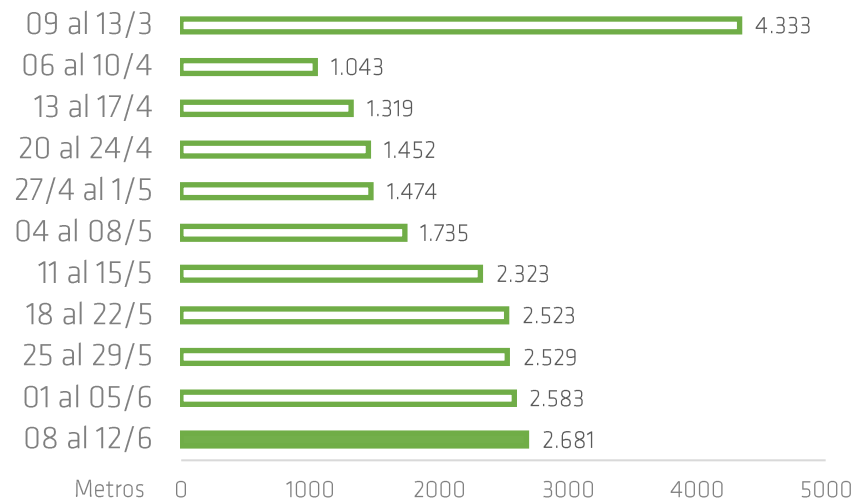
Evolución Semanal de circulación



Indicador #1: Circulación Promedio principales arterias



Indicador #2: Amplitud de desplazamiento promedio



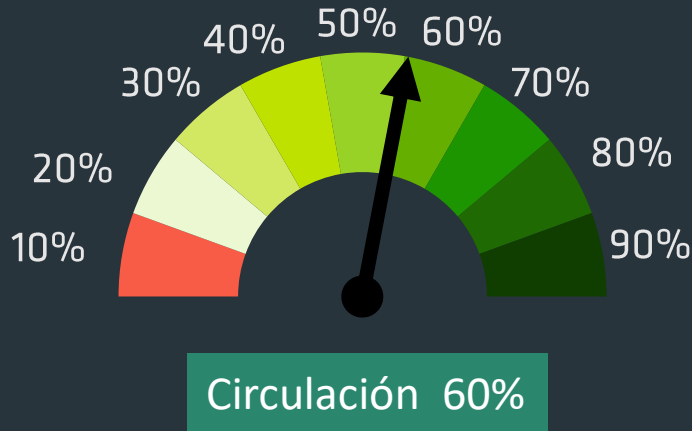
ÍNDICE DE CIRCULACIÓN SEMANAL CÓRDOBA

Semana 8 al 12 de Junio

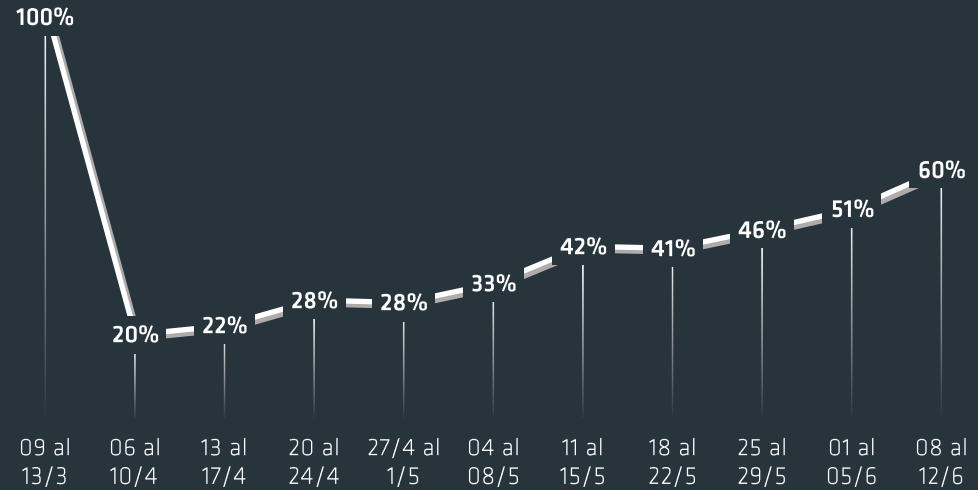


GRAN CÓRDOBA

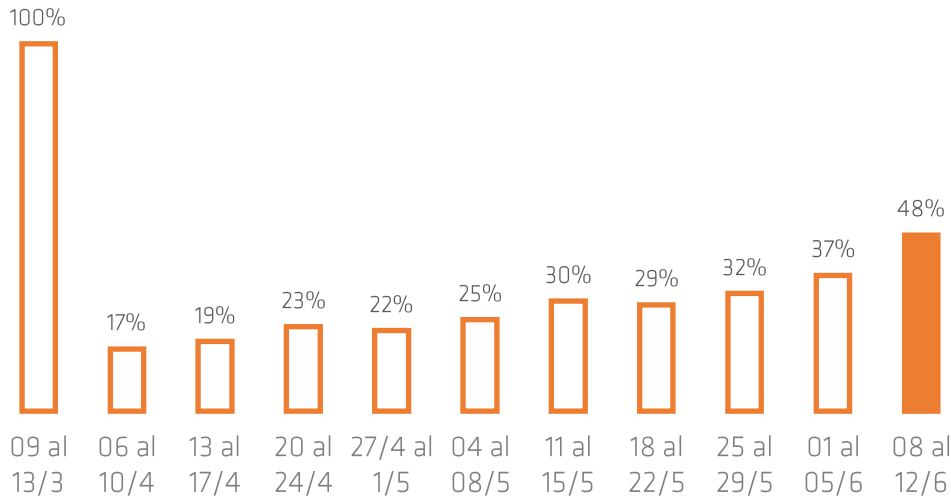
Índice de circulación: Semana 08/06 al 12/06



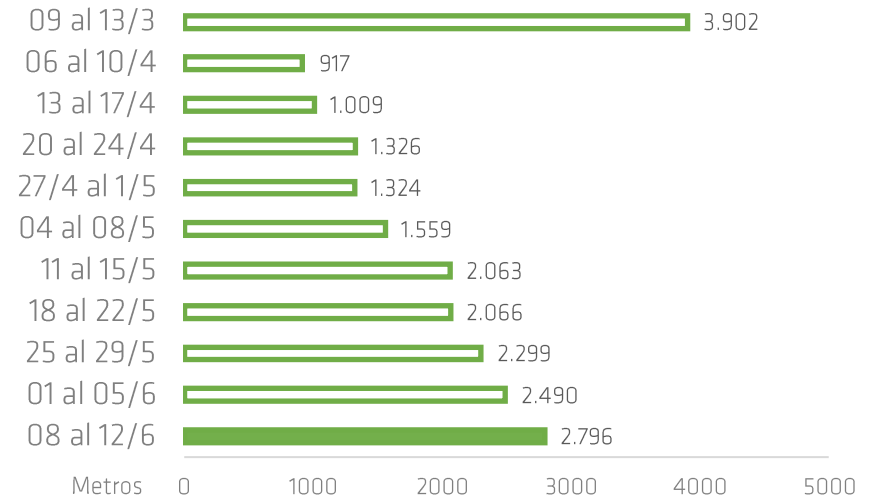
Evolución Semanal de circulación



Indicador #1: Circulación Promedio principales arterias



Indicador #2: Amplitud de desplazamiento promedio

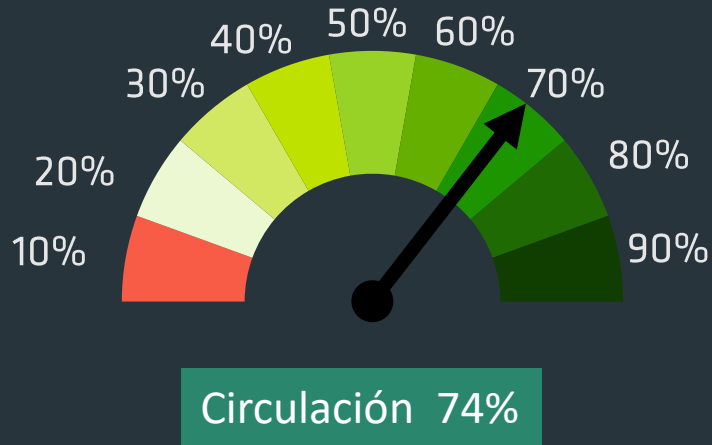


ÍNDICE DE CIRCULACIÓN SEMANAL ROSARIO

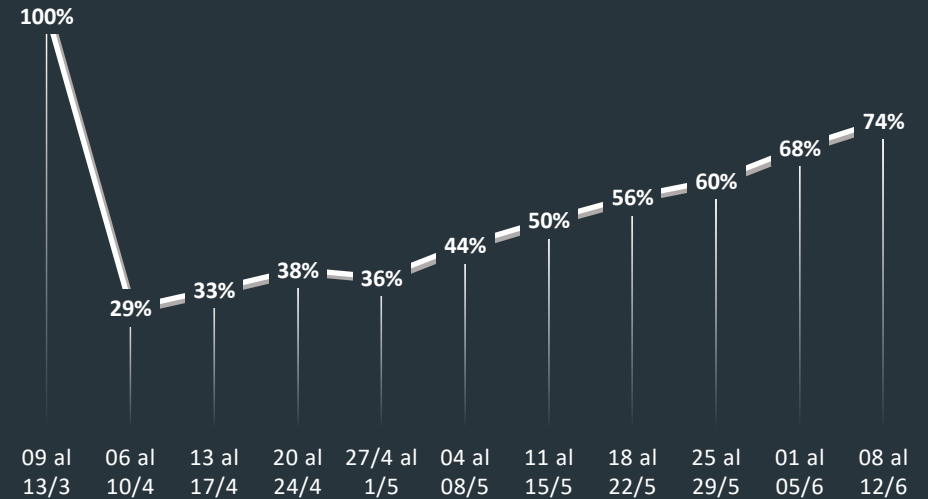
Semana 8 al 12 de Junio



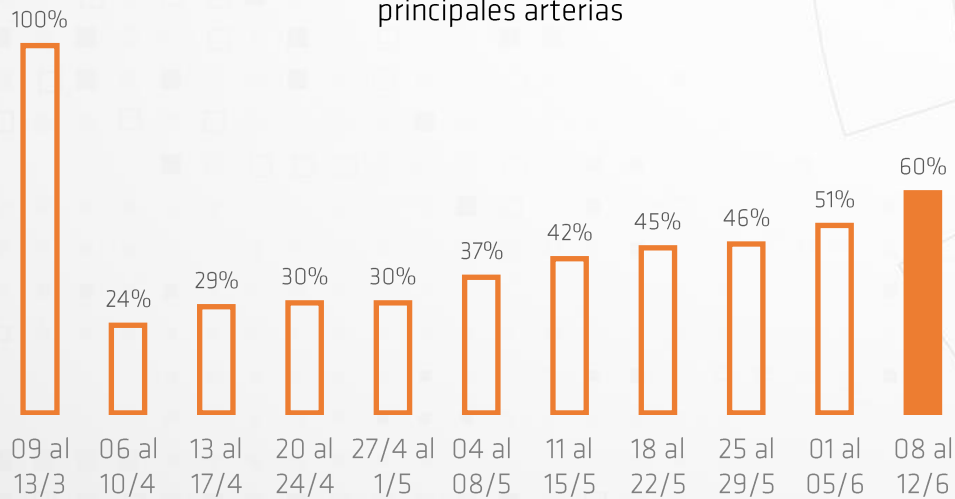
Índice de circulación: Semana 08/06 al 12/06



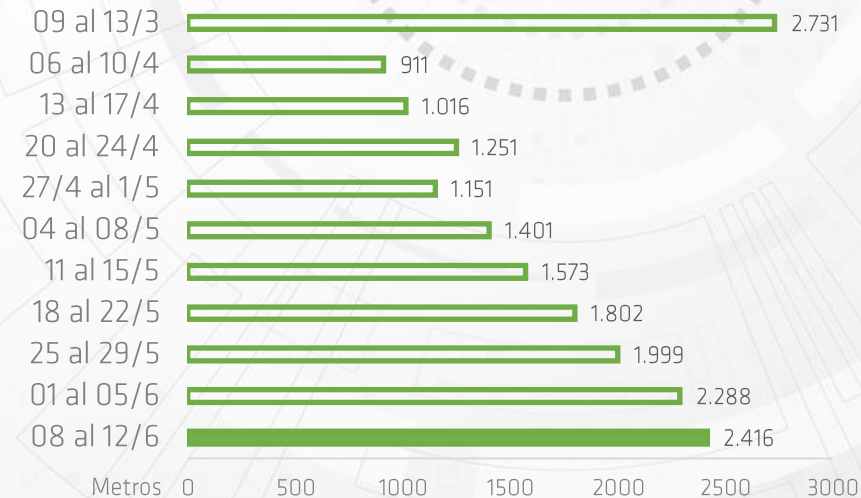
Evolución Semanal de circulación



Indicador #1: Circulación Promedio principales arterias



Indicador #2: Amplitud de desplazamiento promedio





scopesi.com.ar



info@scopesi.com.ar



(54) 911 4633-3939



SCOPESI
GEODATA & METRICS